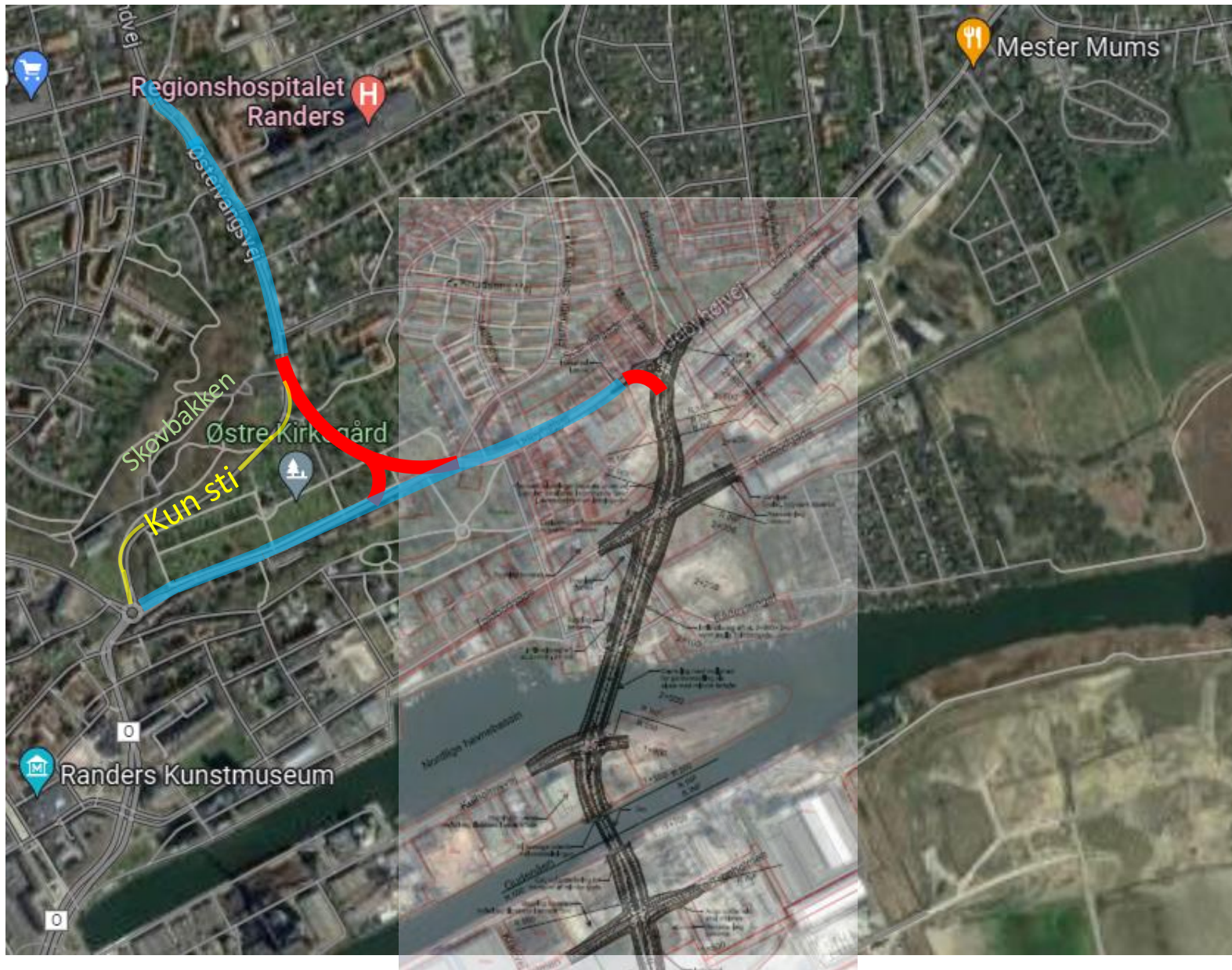


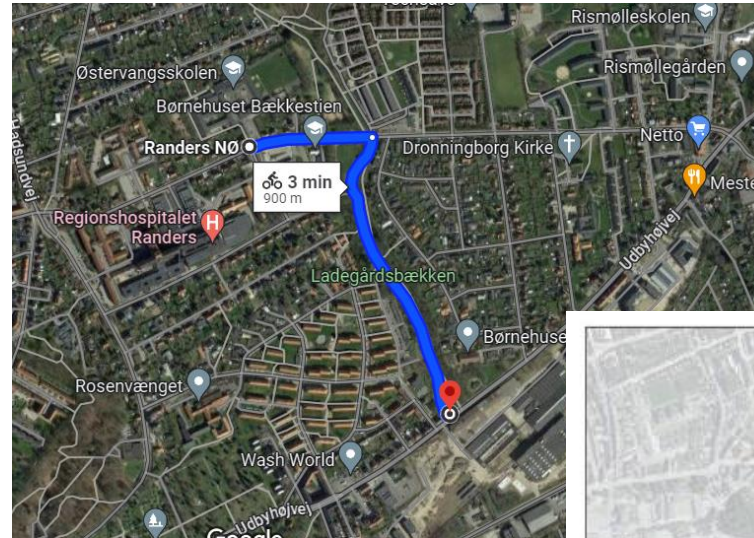
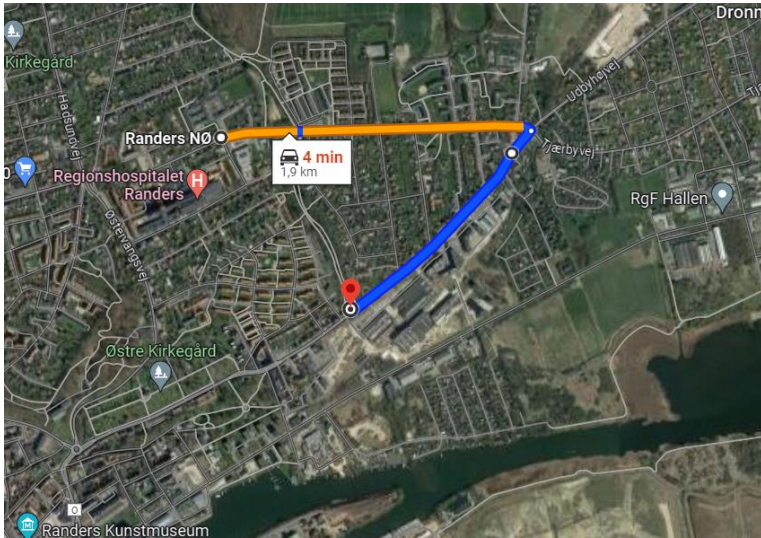
Ny genvej fra Udbyhøjvej til Hadsundvej via nedlagt del af Østre Kirkegård (rød)



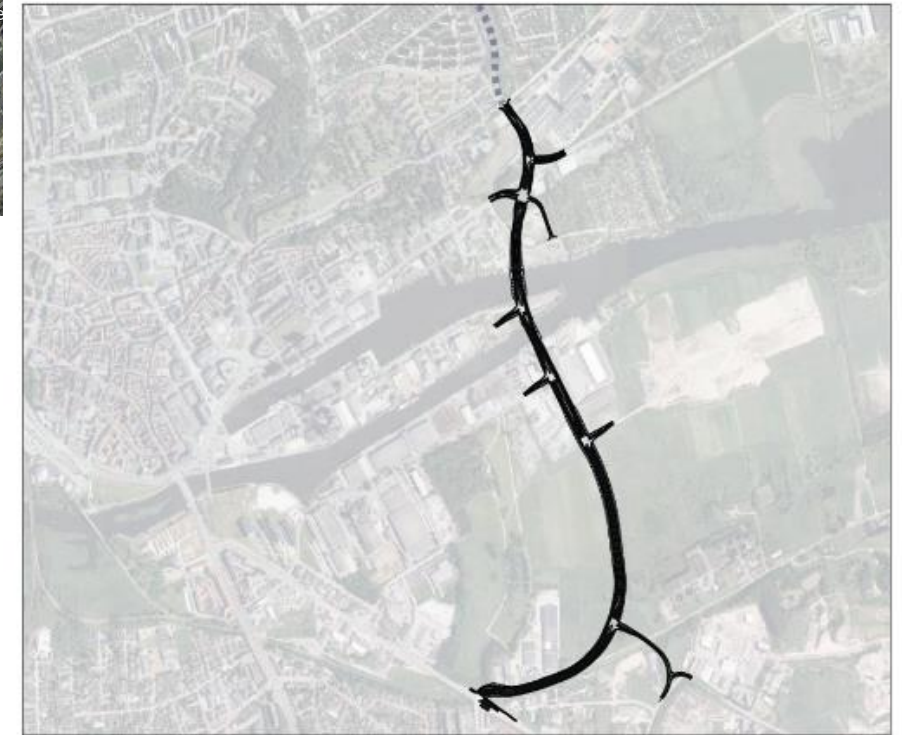
Hovedkonklusioner (eftervist på følgende sider):

- Clausholmvej – Stjernekrudset = 3,7 km
- Via eksisterende veje i Dronningborg = 4,7 km
- Halv kørelængde af Ringboulevardens forlængelse (se slide 10)
- Kræver kun anlægning af 340 m ny vej på næsten plant terræn uden plastisk ler og flagermus.
- Pris ved 27 mio kr/km = 9 mio kr
- Besparelse på 91 mio kr ift Ringboulevardens forlængelse!
- Berører kun den nedlagte østre del af Østre Kirkegård uden nogen beskyttede områder
- Østervangsvej mellem Skovbakken og Østre Kirkegård kan lukkes for biler!
- Skovbakken/Østre Kirkegård et sammenhængende rekreativt område
- Østervangsvej nord for Skovbakken vil kun se normal tilvækst i biler til 2030 forbi 41 adresser
- Udbyhøjvej/Drb. Boulevard vil kun se normal tilvækst i biler til 2030 forbi 133 adresser
- Havnegade kan lukkes for gennemkørsel => Byen til vandet i stedet for Flodbyen
- Klimabro linjeføring ville (næsten) give mening!
- Klimabro bør ikke kunne vedtages uden en realistisk helhedsplan for trafikken i Randers NØ

Omvej på 1 km pga Bækkestien måtte droppes

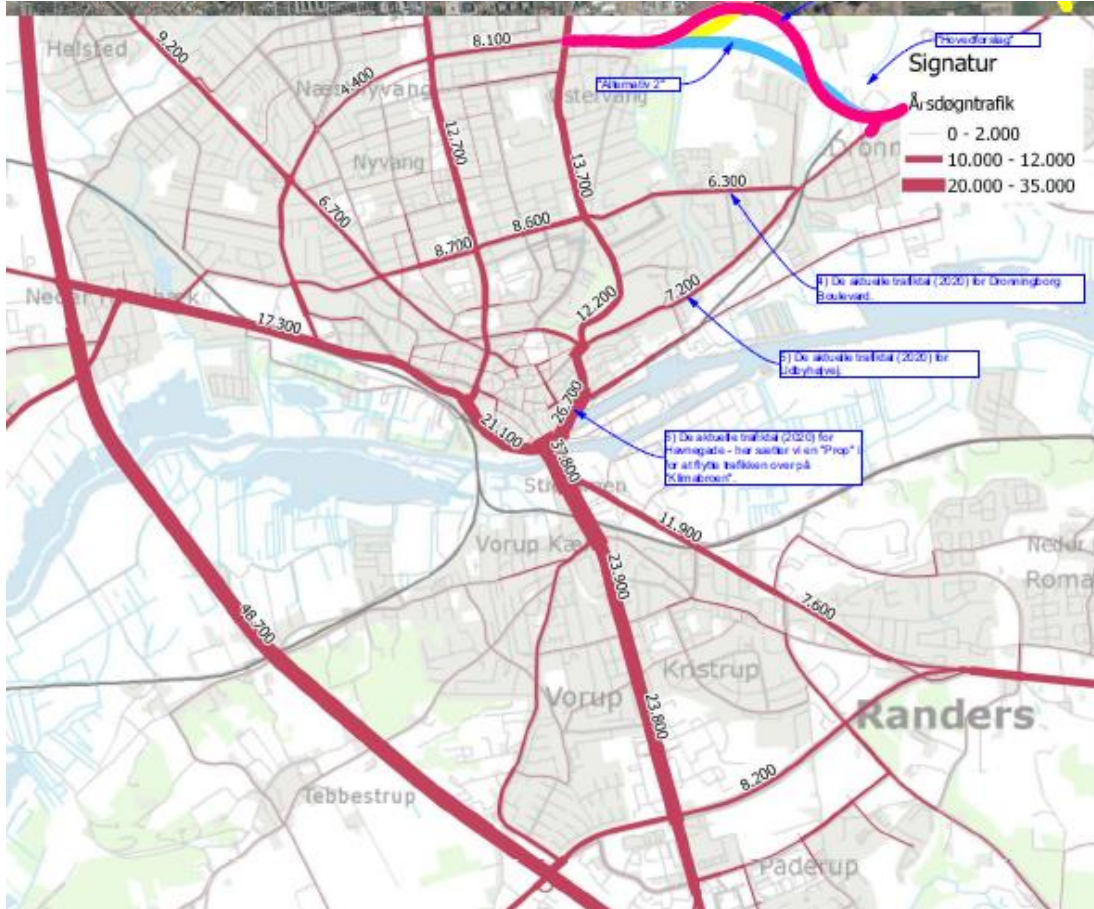


- Klimabro linjeføringen var helt tydeligt valgt til at ramme Bækkestien
- Fremgår også af Rambøll rapport Byen til Vandet fra nov 2016 (stiplet)
- Protester fra beboere førte til fredning af nedre del af Bækkestien
- Længde ud gennem Dronningborg bydelscentrum: 1,9 km
- Længde ad Bækkestien: 0,9 km
- Omvej ud gennem Dronningborg bydelscentrum: 1 km
- Tæt bebygget og med indkøb og skoler
- Klimabroprojektet bør ikke kunne godkendes uden en realistisk plan for trafikken nord for fjorden.



FIGUR 3.3 / Klimabroen. Den stipede linje viser den mulige forlængelse langs Ladegårdsbækken (ikke indregnet).

Eksisterende trafik 2020



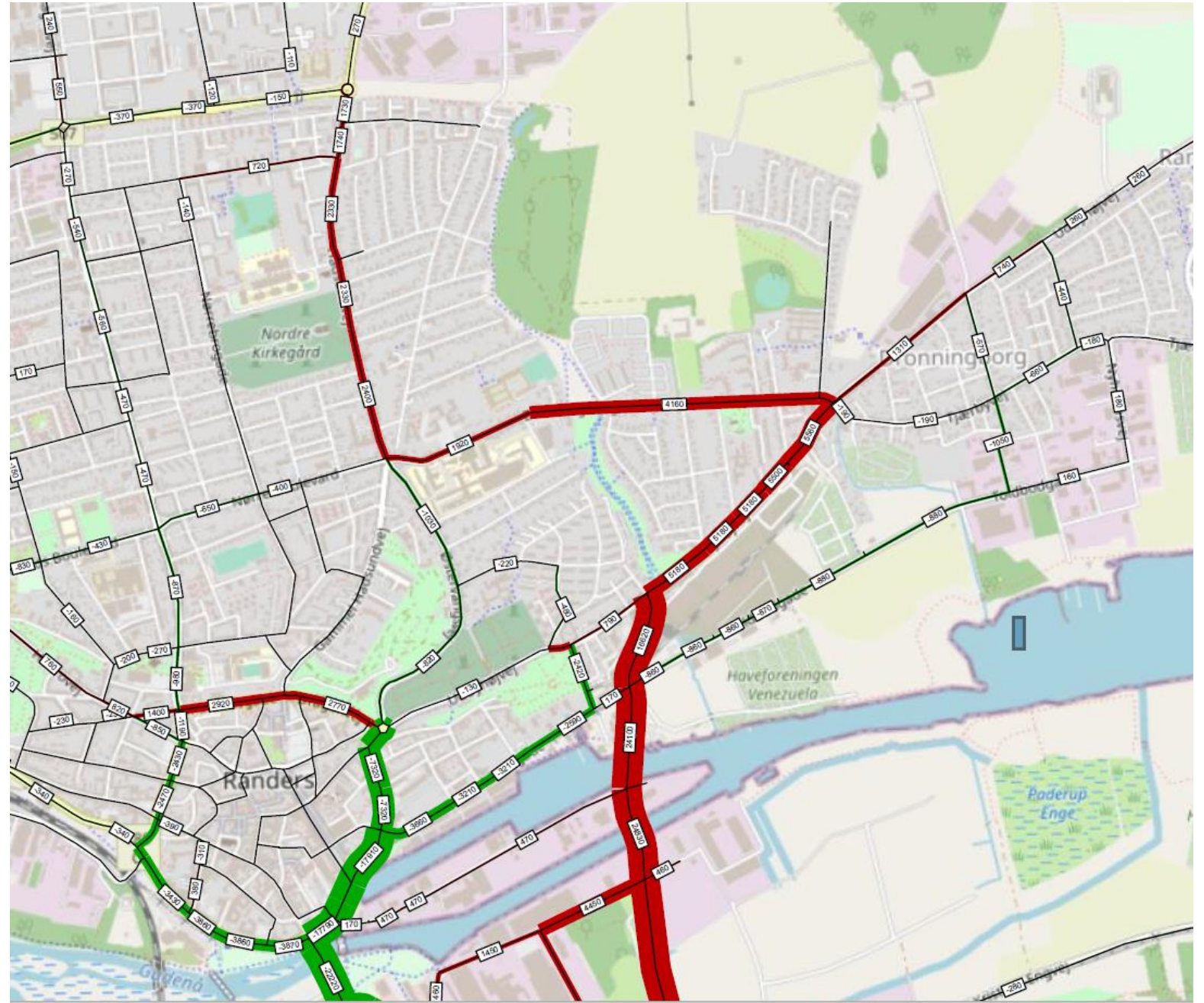
- 37800 biler/døgn fra Randers Bro deles primært i tre mod nord
- 17300 ad Viborgvej
- 12700 ad Mariagervej
- 12200 ad Østervangsvej -> Sygehus + Hadsundvej
- Tilsammen udgør de tre retninger 42200 biler/døgn, altså kun lidt mere end tilførslen fra Randers Bro
- Hvor var lige den massive tværgående trafik?
- Hvor var lige behovet for Ringboulevardens forlængelse (blå/pink)?

Klimabro med eksisterende veje i NØ 2030 fra Udbyhøjvej til Hadsundvej

- En ringvej ud og tilbage gennem Dronningborg bydelscentrum.
- 2,3 km ud og ind gennem Dronningborg bydelscentrum tilføres 4000-5500 biler/døgn
- 15.000 biler/døgn forbi detailhandel
- Forbi 133 adresser
- Forbi 2 skoler + 3 daginstitutioner
- +5500 biler/døgn (+76%) på Udbyhøjvej
- +4160 biler/døgn (+66%) på Drb. Boulevard
- +2400 biler/døgn på Hadsundvej
- +1310 biler/døgn på Udbyhøjvej øst for OK-kryds
- Bekræfter at størstedelen af trafikken stadig skal mod Hadsundvej.
- Alene Regionshospitalet og industri på Jomfruløkken står for stor del
- Østervangsvej kun -1000 biler/døgn

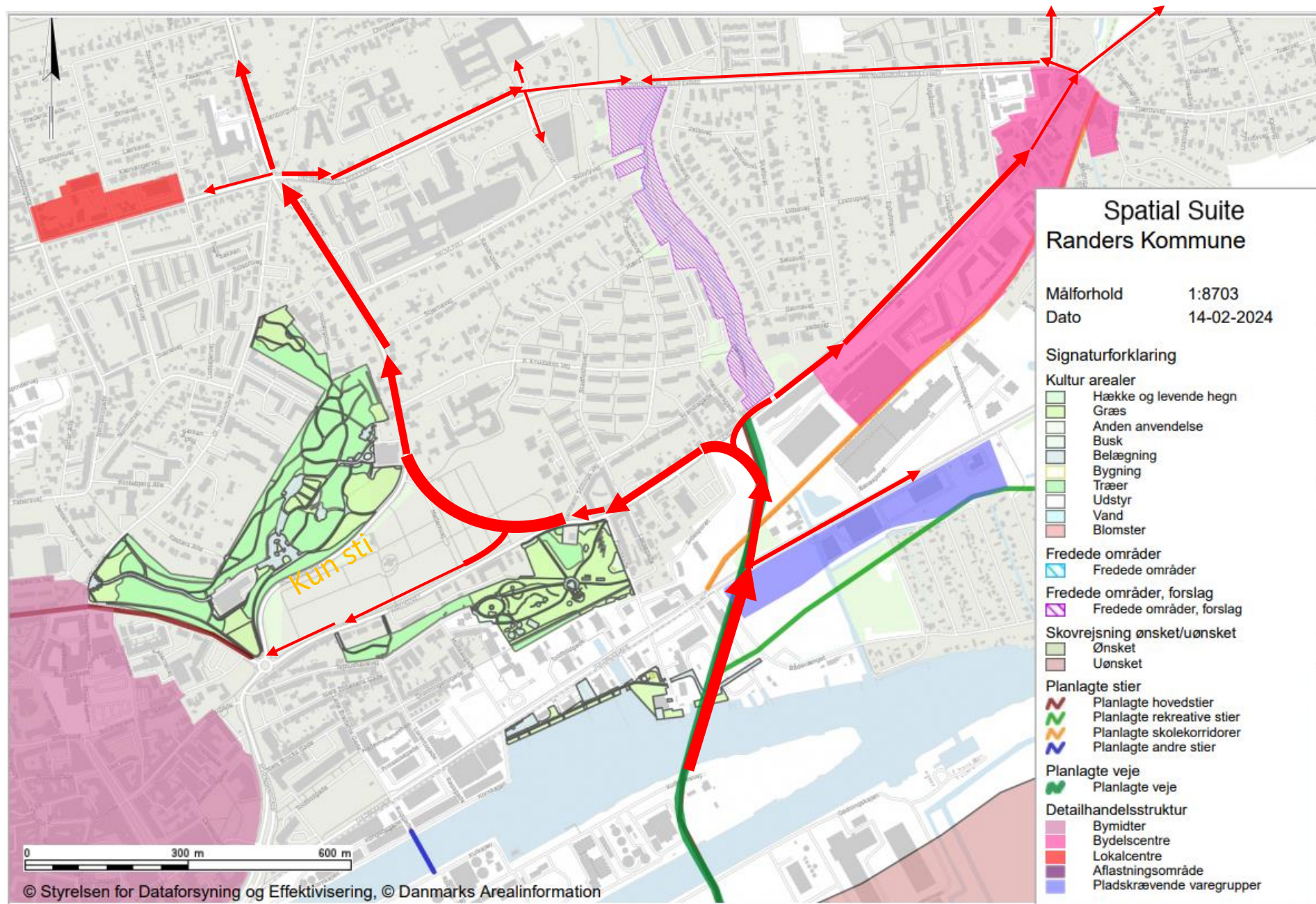
Hvor mange ansatte er der på Randers Sygehus?

Hospitalet har ca. 200.000 behandlinger årligt og beskæftiger omkring 1.800 ansatte.

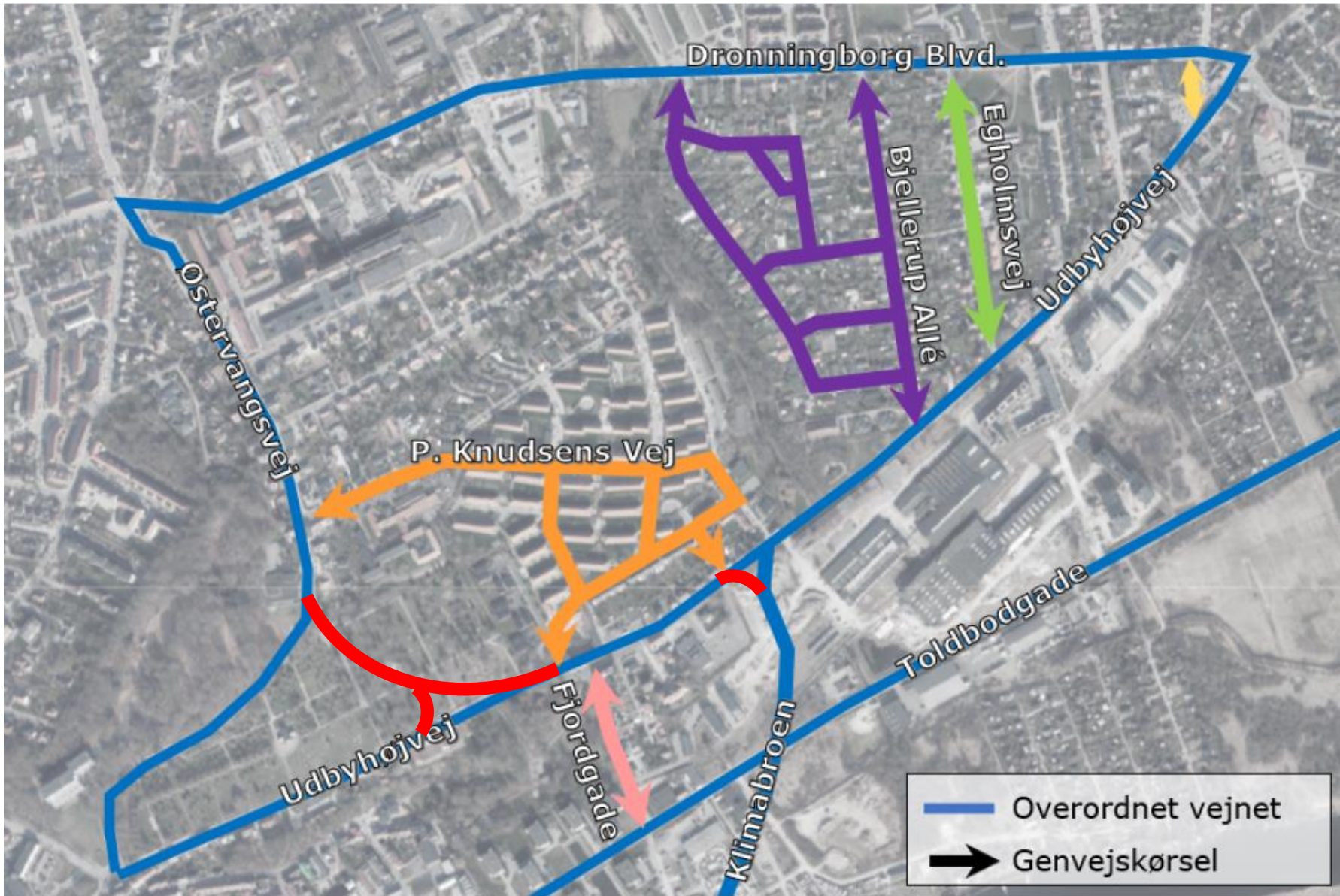


Ny genvej fra Udbyhøjvej til Hadsundvej: Ingen beskyttede områder og binder grønne områder sammen

- Spatial Suite kort viser beskyttede områder, såsom fredninger, kulturbeskyttelse og detailhandel
- Med ny genvej tilføres Bydelscenter Dronningborg (pink) ikke mere gennemgående trafik fra Klimabro
- Bækkestien lilla skraveret for planlagt fredning
- Ny genvej (tyk rød) på område fri for beskyttelsesområder
- Nedre del af Østervangsvej kan ændres til sti
- Skovbakken og Østre Kirkegård bindes sammen
- Sammen med Tøjhushaven et sammenhængende grønt område
- Rigelig plads i Sporbyen til blød venstresvingkurve for hovedtrafik

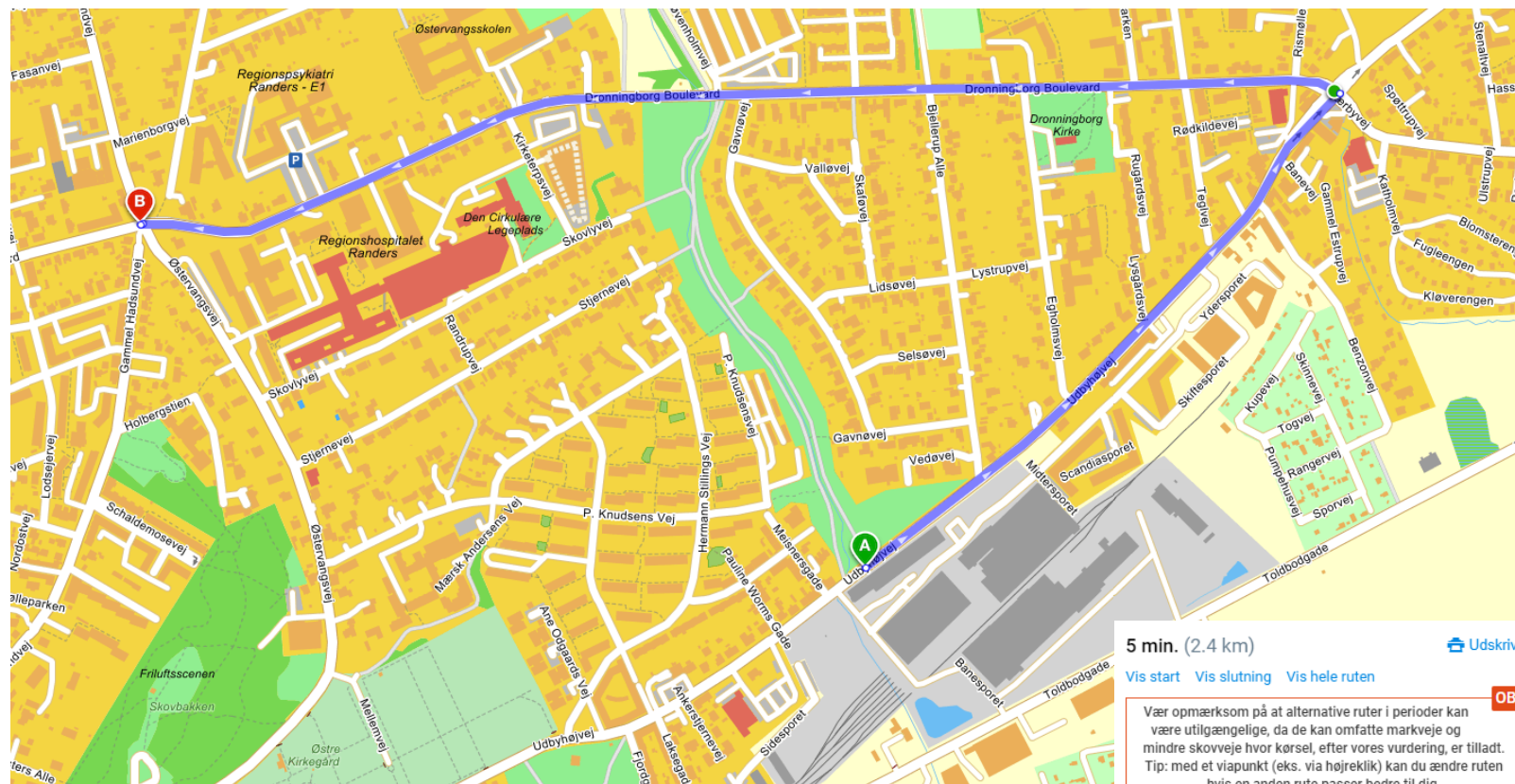


Ny genvej fra Udbyhøjvej til Hadsundvej – Ingen øgning af genvejstrafik mellem Udbyhøjvej og Drb. Boulevard



- Ingen tåbelig omvej frem/tilbage =>
- Genvejstrafik øges ikke i forhold til i dag
- Trafikdæpende foranstaltninger spares på P. Knudsensvej, Bjellerup Alle og Egholmsvej.

Adresser fra Klimabro til Stjernekrudset



- Udbyhøjvej**
- 53-59 = 4
- 63-69 = 4
- 106 = 1
- 116-126 = 6
- Lysgårdvej 2 = 1
- 73-75 = 2
- Teglvej 1A = 1
- 79A-C = 3
- 81-87 = 4
- 89A-C = 3
- 136 = 1
- 140-154 = 8
- Total = 38 adresser**

83 adresser [Firma](#) [Vis mere](#) Skjul

5°C

GADE
Dronningborg Boulevard
8930 Randers NØ

5 min. (2.4 km) [Udskriv](#)

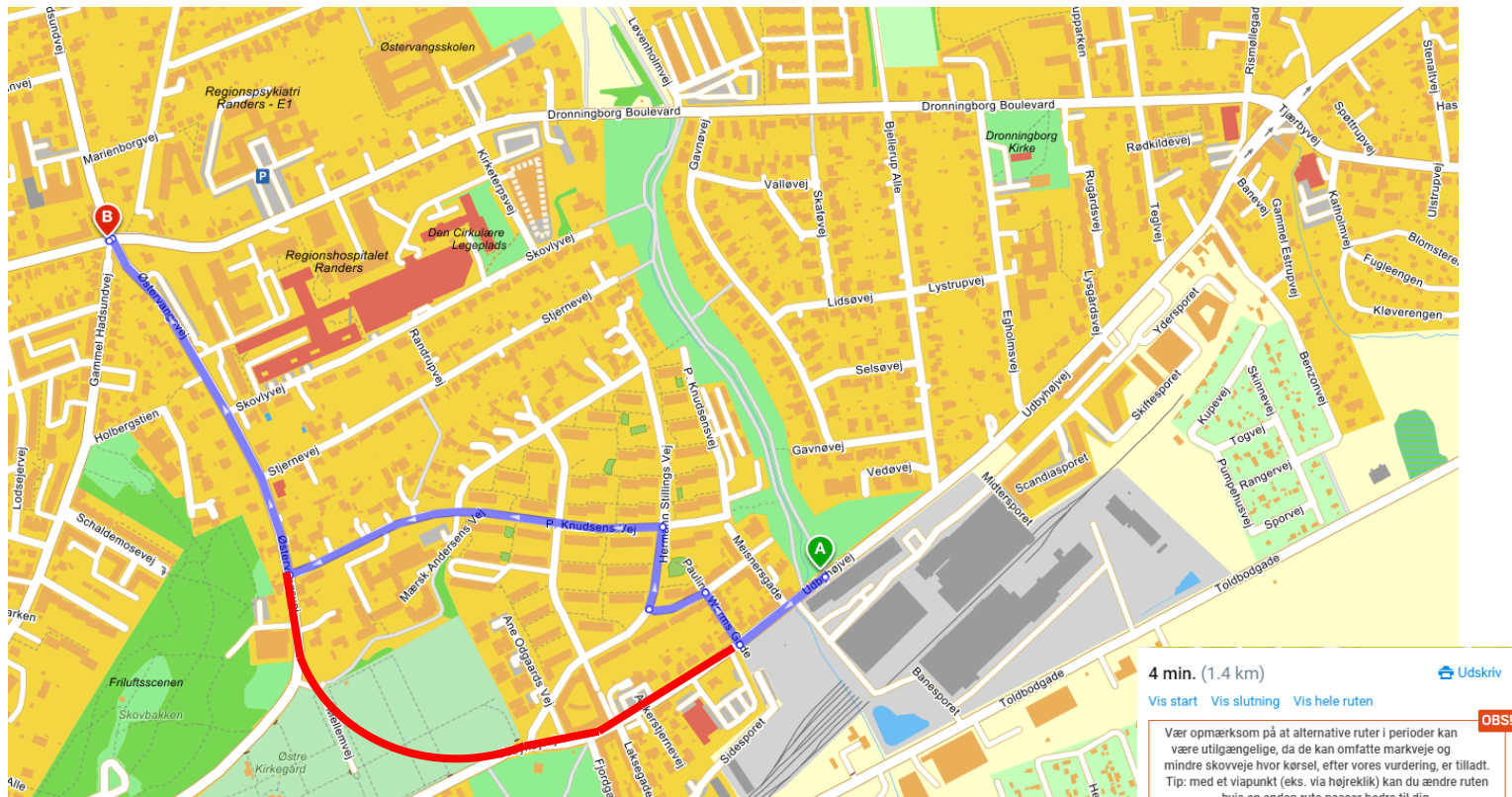
[Vis start](#) [Vis slutning](#) [Vis hele ruten](#)

OBS!
Vær opmærksom på at alternative ruter i perioder kan være utilgængelige, da de kan omfatte markveje og mindre skovveje hvor kørsel, efter vores vurdering, er tilladt. Tip: med et viapunkt (eks. via højreklik) kan du ændre ruten hvis en anden rute passer bedre til dig.

- Start i retning mod nord-øst på Udbyhøjvej, kør 844 m
- Drej til venstre, kør 6 m
- Start i retning mod nord-vest, kør 2 m
- Fort sæt ligeud ind på Dronningborg Boulevard, kør 1.5 km
- Fort sæt ligeud ind på Nørre Boulevard, kør 3 m
- Du er fremme

- Drb. Boulevard = 83 adresser
- Udbyhøjvej Ø = 38 adresser
- Sporbyen mod Udbyhøjvej = 12 adresser
- Totalt = 133 adresser**

Adresser genvej Klimabro til Stjernekrødset



Østervangsvej = 24 adresser
Udbyhøjvej V = 17 adresser
Totalt = 41 adresser

4 min. (1.4 km)

Udskriv

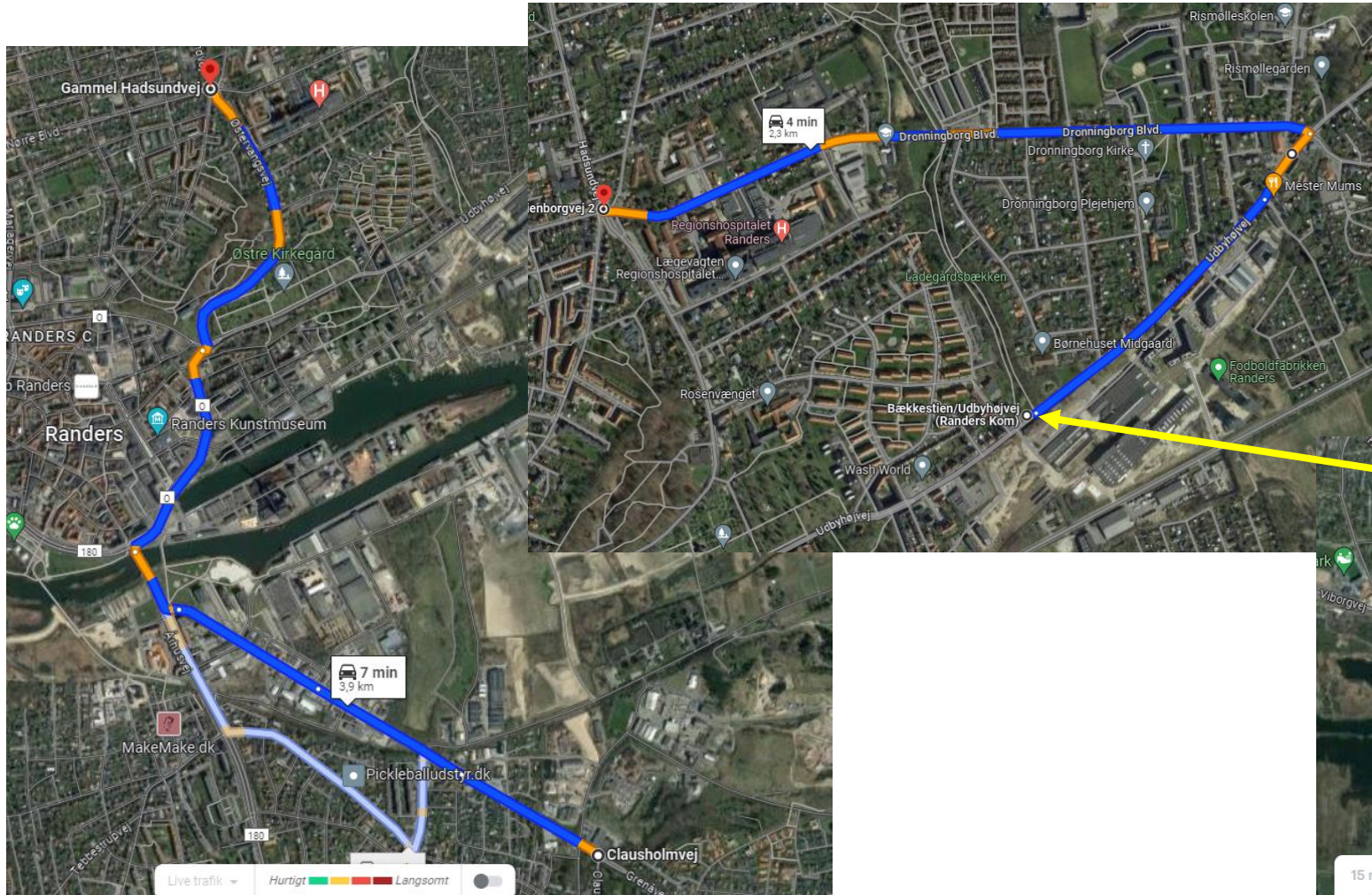
[Vis start](#) [Vis slutning](#) [Vis hele ruten](#)

OBS!

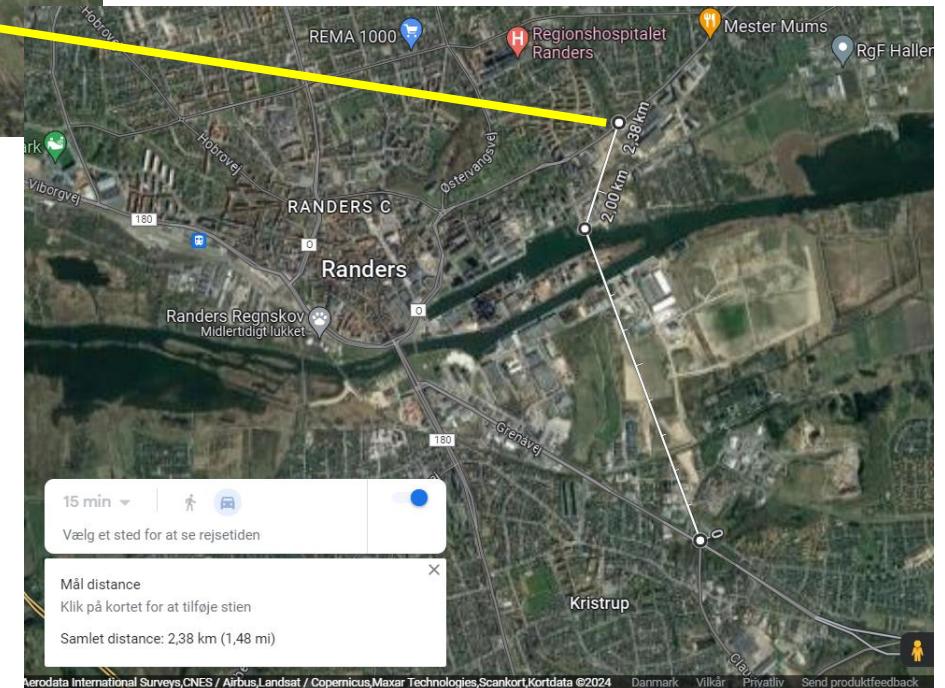
Vær opmærksom på at alternative ruter i perioder kan være utilgængelige, da de kan omfatte markveje og mindre skovveje hvor kørsel, efter vores vurdering, er tilladt. Tip: med et viapunkt (eks. via højreklik) kan du ændre ruten hvis en anden rute passer bedre til dig.

1. Start i retning mod syd-vest på Udbyhøjvej, kør 73 m
2. Drej til højre ind på Meisnersgade, kør 77 m
3. Drej til venstre ind på Scandiagade, kør 148 m
4. Drej til højre ind på Hermann Stillings Vej, kør 107 m
5. Drej til venstre ind på P. Knudsens Vej, kør 493 m
6. Drej til højre ind på Østervangsvej, kør 485 m
7. Fortsæt ligeud ind på Hadsundvej, kør 2 m
8. Du er fremme

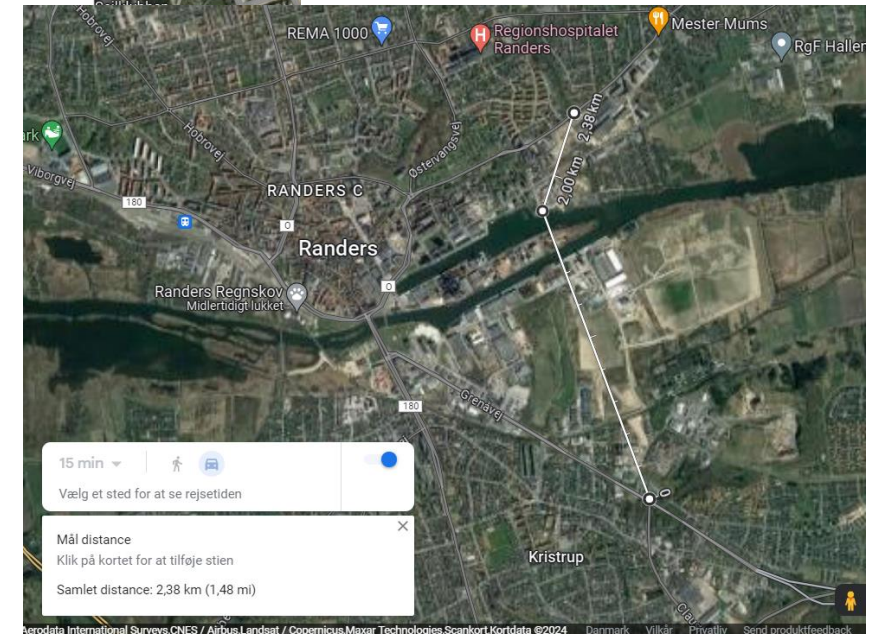
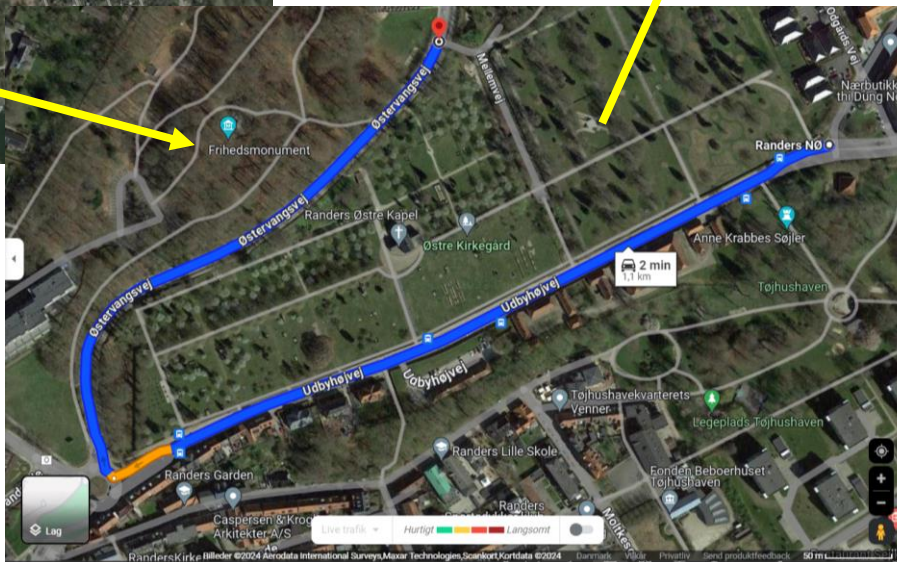
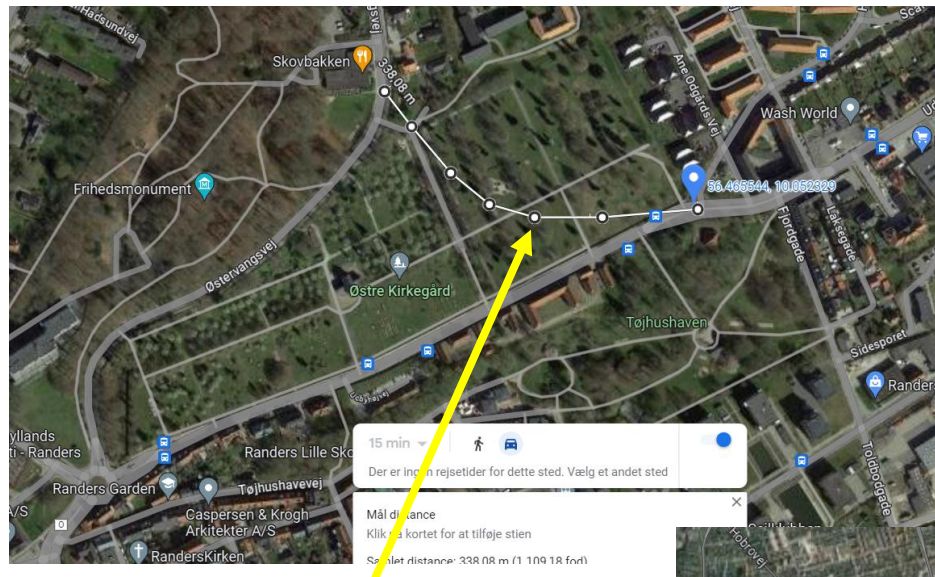
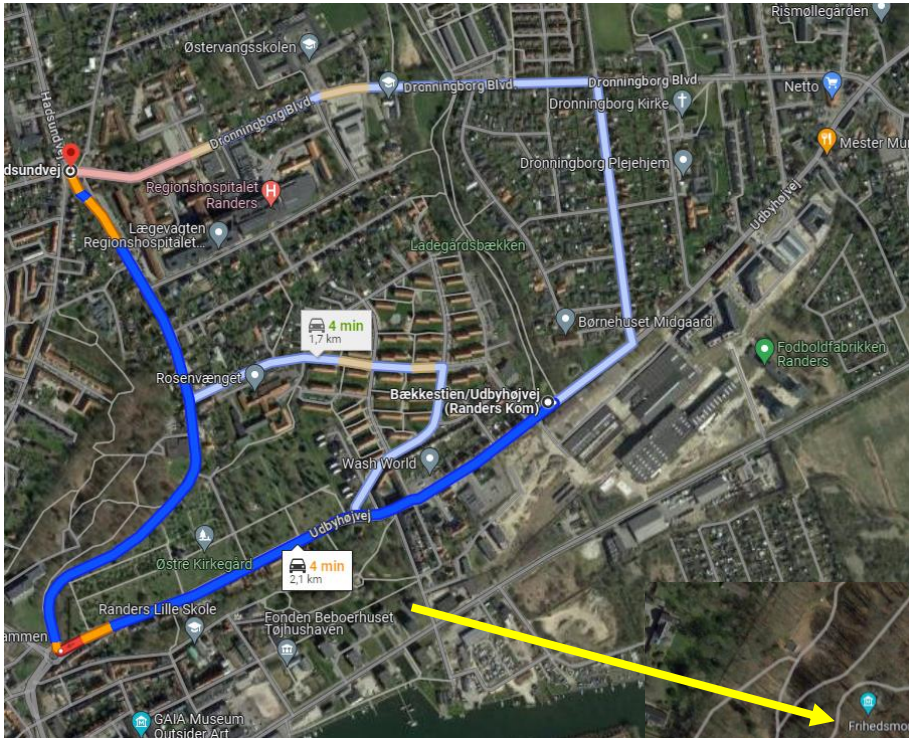
Afstand Clausholmvej til Stjernekrødset: Klimabro med eksisterende veje



- Klimabro eksisterende veje = $2,4+2,3 = 4,7$ km
- Randers Bro-Havnegade = $3,9$ km = $0,8$ km genvej
- Kræver bump på Havnevej
- Havnegade kan ikke lukkes for trafik aht ambulancekørsel til hospital
- Eksisterende veje allerede belastede igennem Drb. bydelscenterum
- Kan ikke tage mere trafik
- Ikke plads til udvidelser/buslommer
- Kræver lyskryds ved politistation



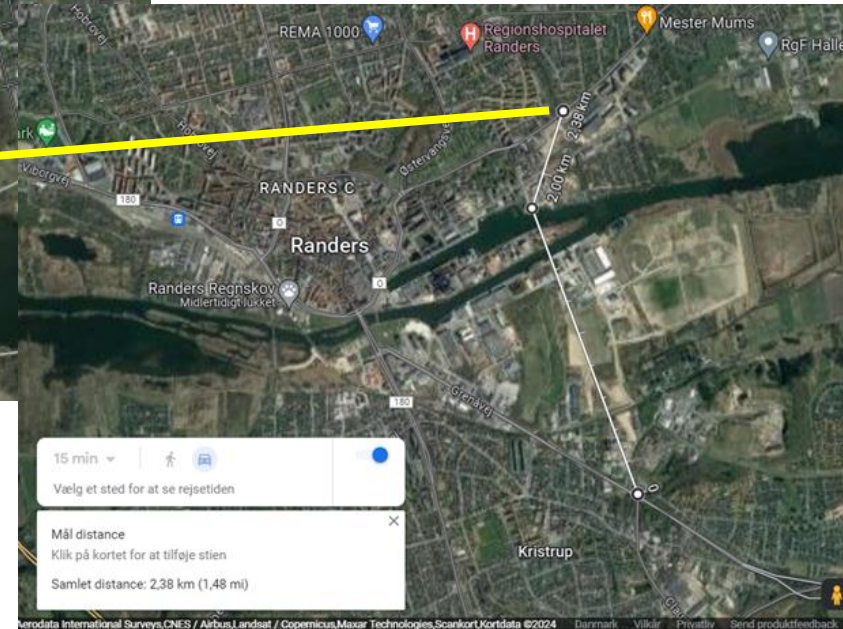
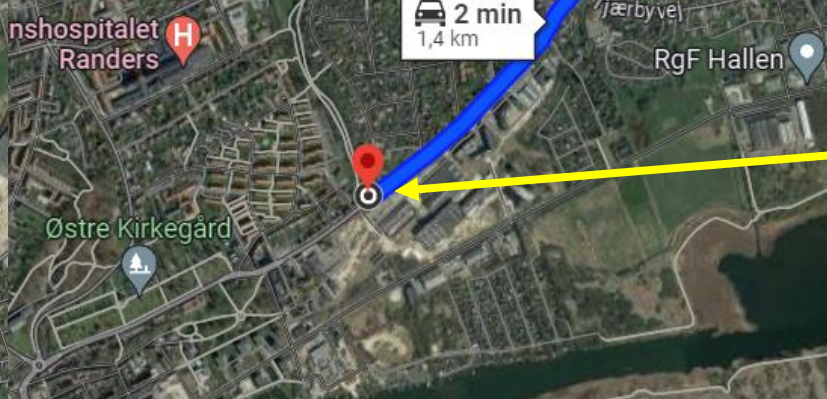
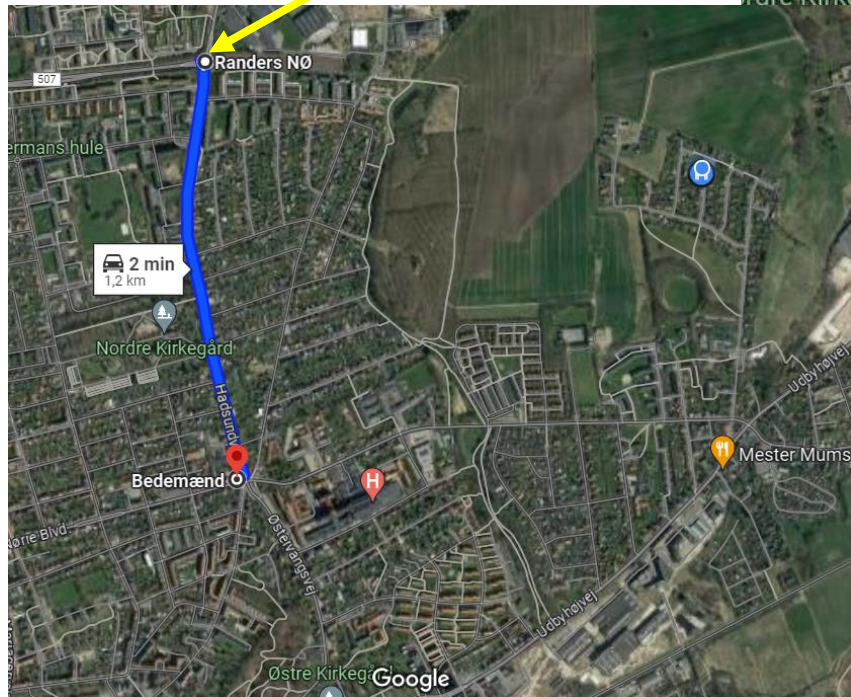
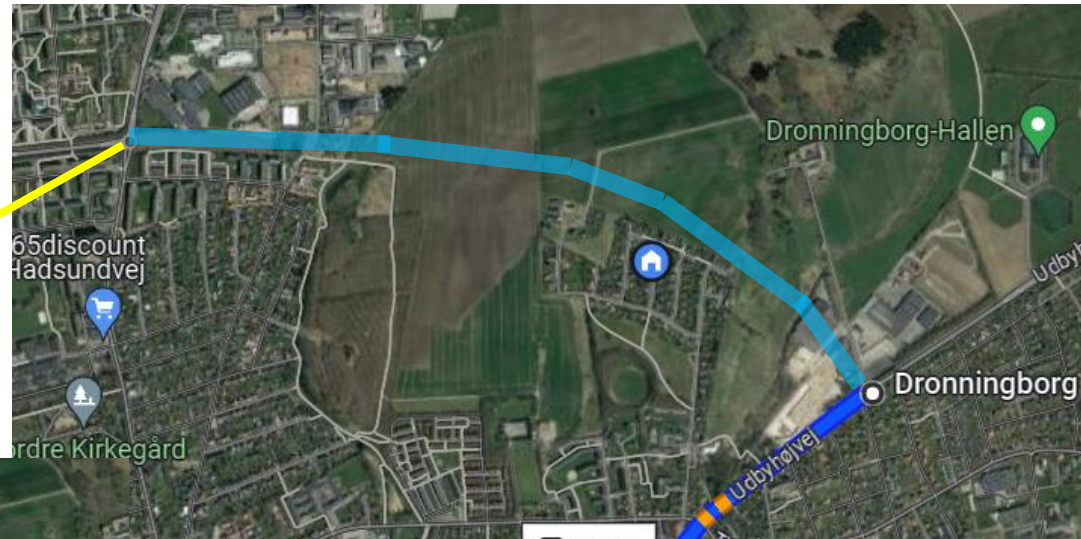
Afstand Clausholmvej til Stjerneekrydset: Klimabro med ny genvej Udbyhøjvej-Hadsundvej



- Ny genvej = $2,4 + 2,1 - 1,1 + 0,3 = 3,7$ km
- Eksisterende veje = 4,7 km = 1 km omvej
- Randers Bro-Havnegade = 3,9 km
- Større sandsynlighed for at trafikken flytter over på Klimabro
- Rundkørsel kan bevares – lyskryds spares.
- Bemærk Google foreslår genveje via P. Knudsensvej og Bjellerup Alle.

Større omvej Clausholmvej til Stjernekrudset med alternativ 2 for Ringboulevardens forlængelse

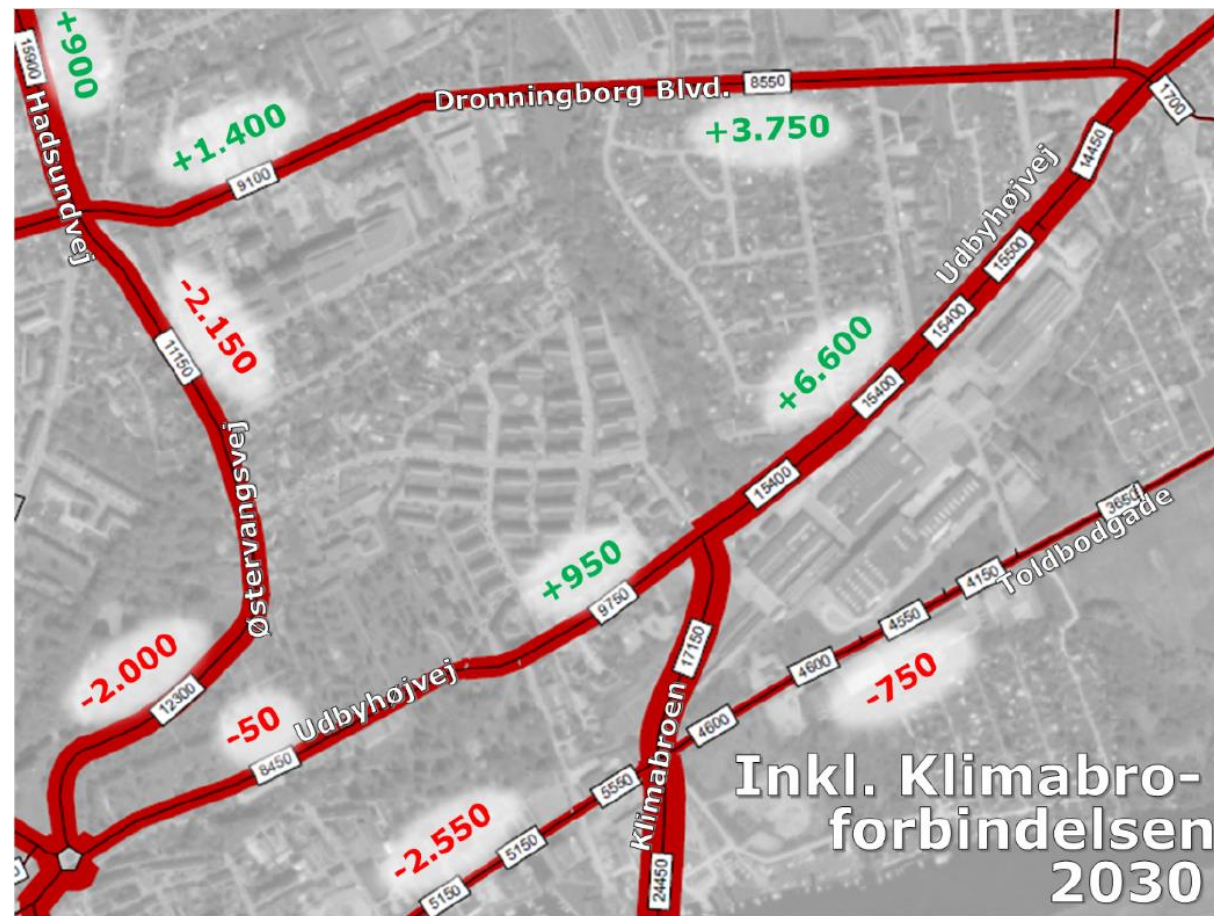
- Alt 2 = 2,4+1,4+2,7+1,2 = 7,7 km
- Vil ikke aflaste hovedtrafik til sygehus og Jomfruløkken industriområde



Trafik fra Klimabro-præsentation:



Figur 2 ÅDT på vejnettet nord for Randers Fjord i et 0-alternativ i 2030.

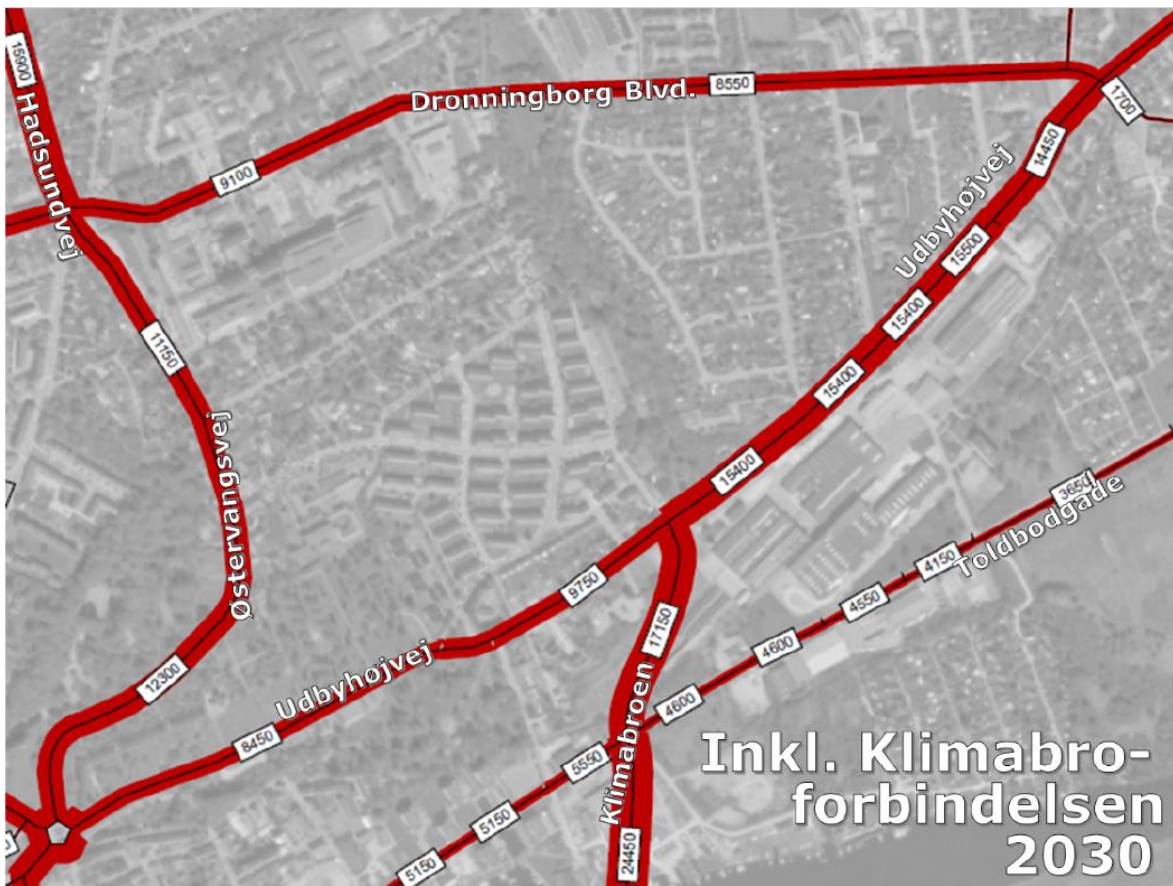


Figur 3 ÅDT på vejnettet nord for Randers Fjord inkl. Klimabroforbindelsen i 2030.

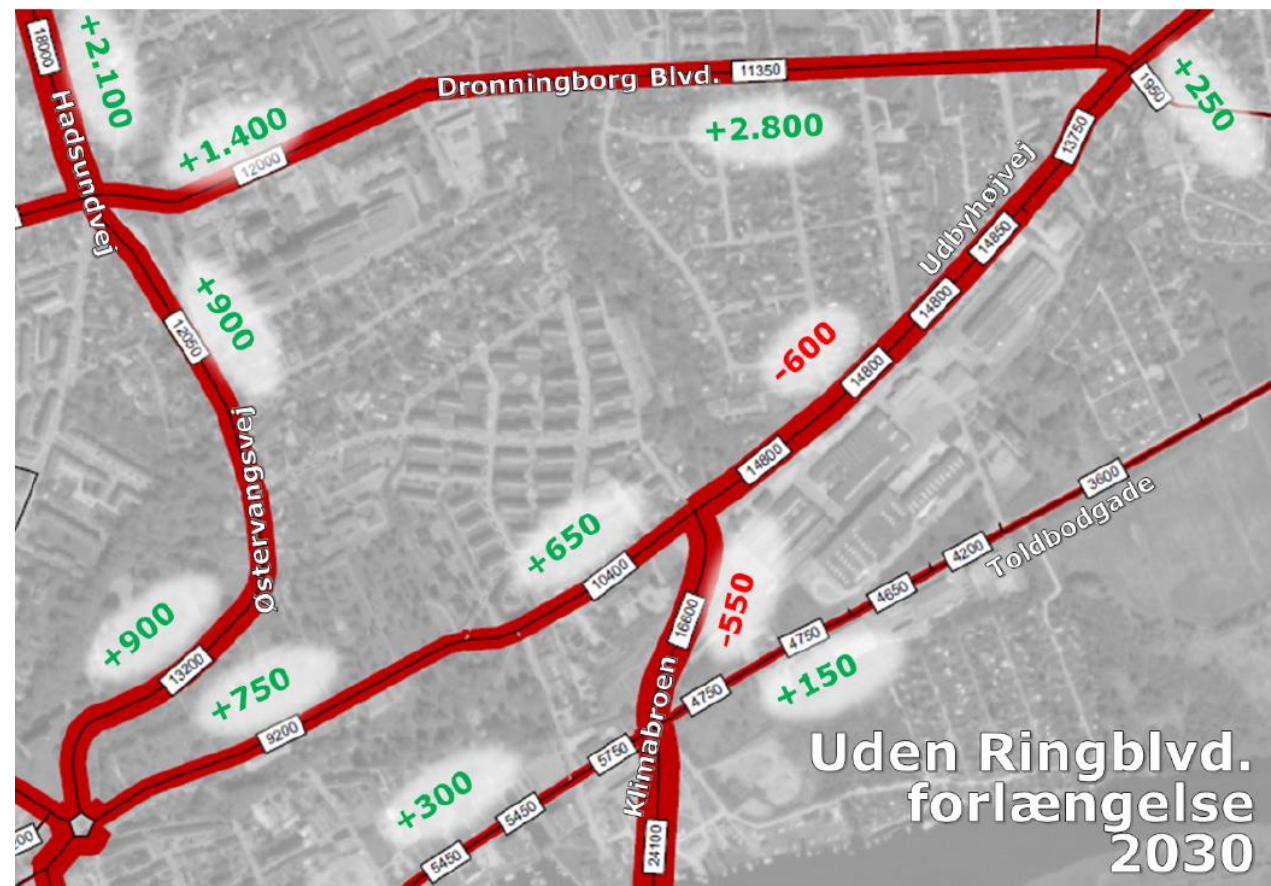
Stigning Udbyhøjvej: $6600/8800 = 75\%$

Stigning Drb. Boulevard: $3750/4500 = 83\%$

Trafik fra Klimabro præsentation:



Figur 19 ÅDT på vejnettet nord for Randers Fjord inkl. Klimabroforbindelsen i 2030.



Figur 21 ÅDT på vejnettet nord for Randers Fjord inkl. Klimabroforbindelsen og uden Ringboulevardens forlængelse i 2030. Stigninger og fald set i forhold til ÅDT på vejnettet på figur 19.

Ringboulevard reducerer kun trafik på Drb. Boulevard med 2800 biler/døgn (-25%)

Klimabro tilfører til Drb. Boulevard 3750 biler/døgn (+83%)

Ringboulevard øger tilmed trafikken på Udbyhøjvej med yderligere 600 biler/døgn (+4%)

Oven i tilførslen fra Klimabroen på Udbyhøjvej på 6600 biler/døgn (+76%)